

Ja, ich bin am Workflow- und Dokumentationsmanager und an ixx.isynet interessiert, der Praxissoftware von medatixx.

Setzen Sie sich für weitere Informationen telefonisch mit mir in Verbindung.

Ja, ich möchte in Zukunft über Neuheiten von medatixx informiert werden.

per E-Mail

per Fax

Rückfax 0800 0980 098 98 98

Praxis

Ansprechpartner

E-Mail/Fax

Telefon

Datum, Unterschrift

Praxisstempel

1.0 06.11



Workflow- und Dokumentationsmanager |

Ihr perfekter Assistent für den gesamten Behandlungsablauf!



Alle Fachrichtungen profitieren.

Im ixX.isynet Workflow- und Dokumentationsmanager sind Arbeitsabläufe für verschiedene Fachrichtungen hinterlegt, um auf einfache und vollständige Weise alle Daten zu einem Patienten zu erfassen, der mit spezifischen Krankheitssymptomen die Praxis aufsucht.

Workflows ermöglichen eine schnelle und strukturierte Durchführung aller notwendigen Arbeitsabläufe. Standard-Anamnesen, Befundtexte, Diagnosen, Therapien und Leistungsziffernkettens zum gewählten Krankheitsbild, das Ausstellen von Formularen und Arztbriefen, das Erstellen eines BG-Berichts sowie alle administrativen Eingaben sind in einer Eingabe-Ebene hinterlegt und können direkt ausgewählt werden.

Der ixX.isynet Workflow- und Dokumentationsmanager bedient die Anforderungen aller Facharzttrichtungen, vom Allgemeinmediziner bis zum Urologen.

Allgemeinmediziner, Praktische Ärzte und Internisten

Sonografische Untersuchungen, EKG, Vorsorge für jede Altersgruppe, Geriatrisches Assessment, „Manager-Check“ und vieles mehr

Chirurgen und Orthopäden

Präoperative Untersuchungen, OP-Protokolle, postoperative Therapie, Röntgenbefunde

Dermatologen

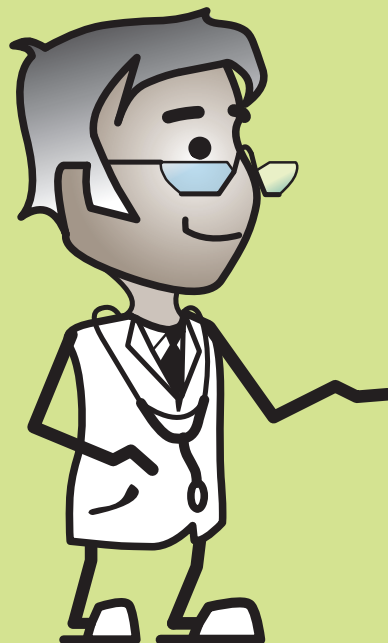
Prick- und Intracutantestreißen, ambulante Operationen, IGeL-Angebote, zum Beispiel medizinisch-kosmetische Behandlungen

Gynäkologen

Abläufe für Krebsvorsorgen (inklusive Zytologie), HPV-Diagnostik und -Impfung, Schwangerschaft, Brust- und klimakterische Beschwerden

Hals-Nasen-Ohren-Ärzte

Dokumentation von Spezialuntersuchungen (zum Beispiel Audiometrie), Röntgenbefunde, OP-Dokumentation und Allergietests



Neurologen

Dokumentation typischer neurologischer und psychiatrischer Krankheitsbilder wie Epilepsie, M. Parkinson, Schizophrenie usw., EEG-, EMG- und NLG-Befundung, spezielle Demenz-Diagnostik

Ophthalmologen

Brillenverordnungen, Glaukomdiagnostik und -befundung, Schielen und Sehschule, Erstellen von OP-Berichten

Pädiater

Kindervorsorgen, Kinderentwicklungstests wie Denver- und Hellbrügge-Test, Wachstumskurven in Perzentilen, neurologische Diagnostik

Urologen

Krebsvorsorgeuntersuchungen, transrektale Sonografie (TRUS), Endoskopie, spezielle Röntgenuntersuchungen wie Ausscheidungsurogramm, MCU, retrogrades Urethrogramm

Der Workflow- und Dokumentationsmanager in ixX.isynet ist Ihr perfekter Assistent für den gesamten Behandlungsablauf:

Schritt 1: Schnelle Anamnese-, Befund- und Diagnoseerfassung anhand von Grafiken und Textbausteinen

Schritt 2: Direkter Eintrag in den Abrechnungsschein und in die Karteikarte durch befundbezogene Auswahl von Abrechnungsdiagnosen und Leistungsziffern

Schritt 3: Komfortable Erstellung von Arztbriefen und Gutachten auf Basis der erfassten Dokumentation

Schritt 4: Deutliche Verringerung des administrativen Aufwands für Therapieverordnung, Medikation und Formularwesen

Schritt 5: Umfassender und zeitnaher Patientenservice durch befundbezogene Angebote von IGeL-Leistungen

Unser Service für Ihre Praxis kommt aus der Praxis.



Das beste Ergebnis erzielen – wirtschaftlich, fachlich und persönlich.

Mit einer Praxissoftware, die den wahren Bedürfnissen von Ärzten entspricht. Mit zukunftssicheren IT-Lösungen. Mit permanenter Weiterentwicklung auf Basis persönlicher Betreuung. Durch einen Spezialisten, der das Gesundheitswesen von innen kennt.

Die Arbeit am Patienten steht zunehmend im Spannungsverhältnis zur Wirtschaftlichkeit, die für eine erfolgreiche Praxisführung nötig ist. Deshalb dreht sich bei der Entwicklung unserer Produkte und unserer Dienstleistungen alles um Ihre Bedürfnisse als ambulant tätiger Arzt, egal in welcher Organisationsform.

Über 30.000 Ihrer Kollegen vertrauen uns bereits. So konnte medatixx sich zu einem der führenden deutschen Anbieter von Softwarelösungen für die Arztpraxis entwickeln. Das Erfolgsgeheimnis? Unsere Mitarbeiter! Sie leisten mit ihrem Engagement und ihrer Freude an der Suche nach maßgeschneiderten Lösungen einen wesentlichen Beitrag zur Zufriedenheit unserer Kunden.

Wir sind für Sie da.

medatixx setzt auf Kundennähe – etwa 1.000 Mitarbeiter bei der medatixx und ihren Servicepartnern kümmern sich individuell und persönlich um Sie!

Kurze Wege erhöhen die Qualität der Betreuung: Bundesweit stehen Ihnen an über 50 Standorten unsere Niederlassungen und zertifizierten Partner zur Verfügung.

medatixx steht für eine langfristige, vertrauensvolle und partnerschaftliche Zusammenarbeit – mit unseren Kunden und mit unseren Mitarbeitern.

Zentrale Arbeitsplattform

Schnelle und transparente Abbildung auch komplexer Behandlungsabläufe

Flexible Anpassung von Praxisbesonderheiten mit dem integrierten Editor

Minimaler Aufwand für das gesamte Formularwesen

Umfassender Patientenservice durch befundbezogene Angebote