

Ja, ich bin am Hausbesuchsmodule, der „Lösung für unterwegs“, interessiert.

Bitte erstellen Sie mir ein konkretes Angebot.

Setzen Sie sich dazu telefonisch mit mir in Verbindung.

Ja, ich möchte in Zukunft über Neuheiten von medatixx informiert werden.

per E-Mail

per Fax

Rückfax 0800 0980 098 98 98

Praxis

Ansprechpartner

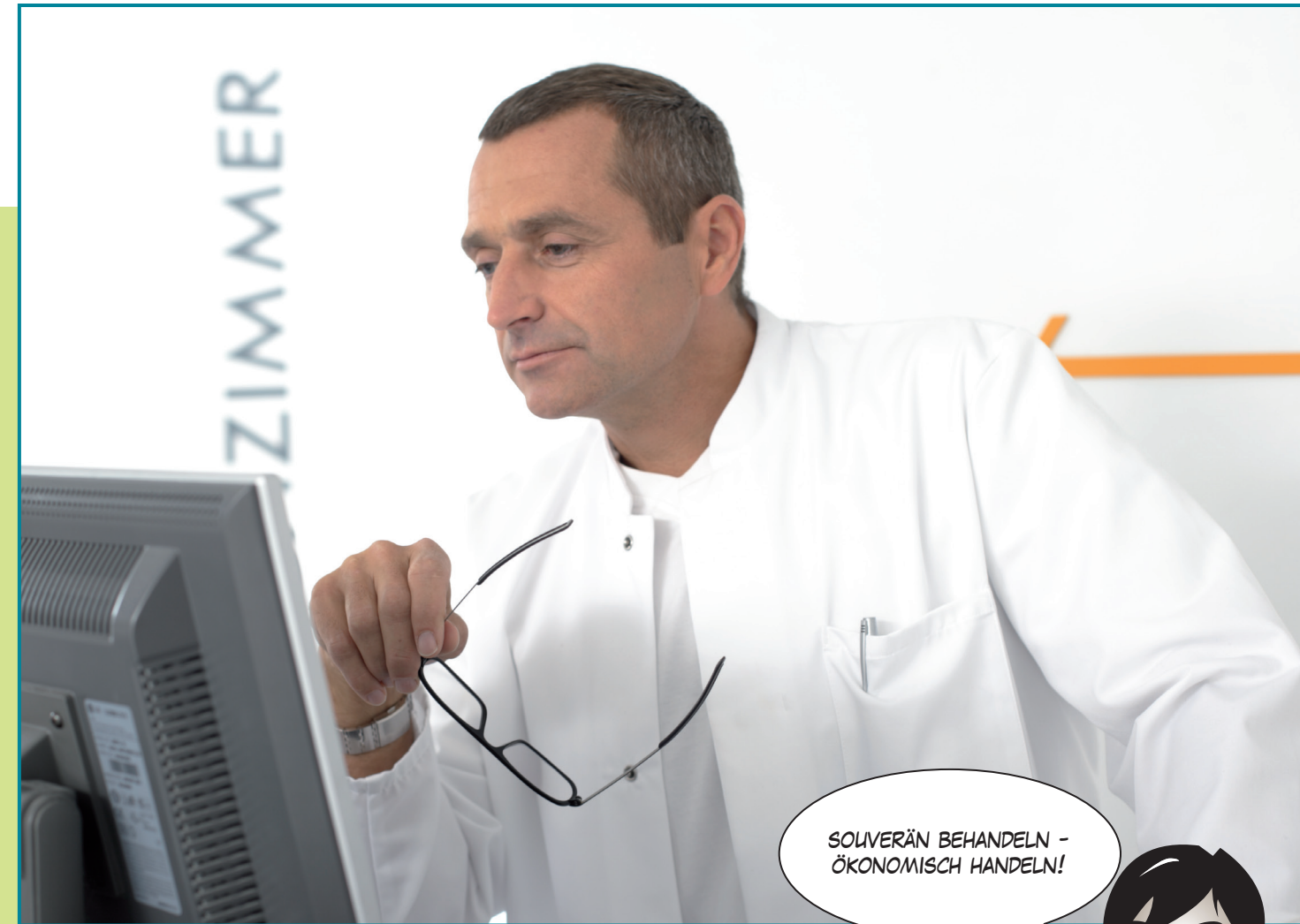
E-Mail/Fax

Telefon

Datum, Unterschrift

Praxisstempel

1.0 06.11



SOLVERÄN BEHANDELN - ÖKONOMISCH HANDELN!



Hausbesuchsmodule | Mehr Flexibilität für die Praxis!

... mit dem Hausbesuchsmodule der Praxissoftware ixx.isynet für optimierte Prozessabläufe, lückenlose Dokumentation, intelligentes Zeit- und Ressourcen-Management und vieles mehr.

Ihre Lösung für unterwegs.

Viele Patientinnen und Patienten benötigen ärztliche Hilfe auch außerhalb der normalen Sprechzeiten. Um Ihnen diesen zusätzlichen Aufwand so einfach und kostengünstig wie möglich zu gestalten, haben wir unsere Praxissoftware *ixx.isynet* um das Hausbesuchsmo-
dul erweitert.

Das Hausbesuchsmo-
dul kommt besonders dann zum Einsatz, wenn in Ihrer Region kein UMTS zur Verfügung steht und Sie somit unterwegs nicht direkt auf Ihren Praxisserver zugreifen können.

Mit der „Lösung für unterwegs“ können Sie

- ... auf alle Patientendaten und Patiententermine zugreifen
- ... neue Patienten- und Abrechnungsscheine anlegen
- ... Chipkarten einlesen (Voraussetzung: externes Lesegerät)
- ... Hausbesuche dokumentieren und Leistungsziffern erfassen
- ... Formulare ausstellen und drucken (Voraussetzung: Drucker)
- ... Briefe und Atteste ausstellen

Sie haben Zugriff auf alle vorhandenen Patienten; es werden keine Patienten gesperrt, sodass Sie auch spontane Hausbesuche vornehmen können.

Die Bedienung ist ganz einfach: Sie können in *ixx.isynet* im laufenden Praxisbetrieb auf den Hausbesuchsmo-
dul umschalten und die Synchronisation Ihrer Patientendaten zwischen Server und Laptop vornehmen. Auch das Übermitteln der Hausbesuchsdaten an den Praxisserver ist während der Sprechstunde möglich.

Folgende Voraussetzungen müssen gegeben sein: *ixx.isynet* SQL, Microsoft® Word-Arztbriefschreibung mit Speicherung der Briefe in der Datenbank sowie SQL-Server (bzw. SQL-Server-Express) auf dem Praxisserver und dem Hausbesuchsrechner.

Unser Service für Ihre Praxis kommt aus der Praxis.

Das beste Ergebnis erzielen – wirtschaftlich, fachlich und persönlich.

Mit einer Praxissoftware, die den wahren Bedürfnissen von Ärzten entspricht. Mit zukunftssicheren IT-Lösungen. Mit permanenter Weiterentwicklung auf Basis persönlicher Betreuung. Durch einen Spezialisten, der das Gesundheitswesen von innen kennt.

Die Arbeit am Patienten steht zunehmend im Spannungsverhältnis zur Wirtschaftlichkeit, die für eine erfolgreiche Praxisführung nötig ist. Deshalb dreht sich bei der Entwicklung unserer Produkte und unserer Dienstleistungen alles um Ihre Bedürfnisse als ambulant tätiger Arzt, egal in welcher Organisationsform.

Über 30.000 Ihrer Kollegen vertrauen uns bereits. So konnte *medatixx* sich zu einem der führenden deutschen Anbieter von Softwarelösungen für die Arztpraxis entwickeln. Das Erfolgsgeheimnis? Unsere Mitarbeiter! Sie leisten mit ihrem Engagement und ihrer Freude an der Suche nach maßgeschneiderten Lösungen einen wesentlichen Beitrag zur Zufriedenheit unserer Kunden.

Wir sind für Sie da.

medatixx setzt auf Kundennähe – etwa 1.000 Mitarbeiter kümmern sich individuell und persönlich um Sie.

Kurze Wege erhöhen die Qualität der Betreuung: Bundesweit stehen Ihnen an über 50 Standorten unsere Niederlassungen und zertifizierten Partner zur Verfügung.

***medatixx* steht für eine langfristige, vertrauensvolle und partnerschaftliche Zusammenarbeit – mit unseren Kunden und mit unseren Mitarbeitern.**



ixx.isynet-Anwendung in der Praxis

Schritt 1:
Hausbesuchsmo-
dul in *ixx.isynet* aktivieren



Laptop für Hausbesuch

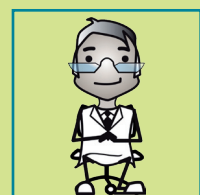
Übermittlung der
Patientendaten
an den Laptop



ixx.isynet-Anwendung auf dem Laptop

Schritt 2: Hausbesuch

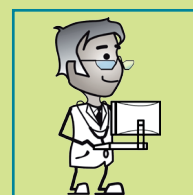
- ... Zugriff auf alle Patientendaten und -termine
- ... Patienten- und Schein-
neuanlage
- ... Einlesen von Chipkarten



- ... Umfassende Dokumentation, inklusive Abrechnungsdaten
- ... Formularerstellung und Druck
- ... Erstellung von Briefen und Attesten

ixx.isynet-Anwendung in der Praxis

Schritt 3:
Praxismo-
dul in *ixx.isynet*
aktivieren



Praxis SQL-Server

Übermittlung der
Hausbesuchsdaten
an den Praxisserver

