



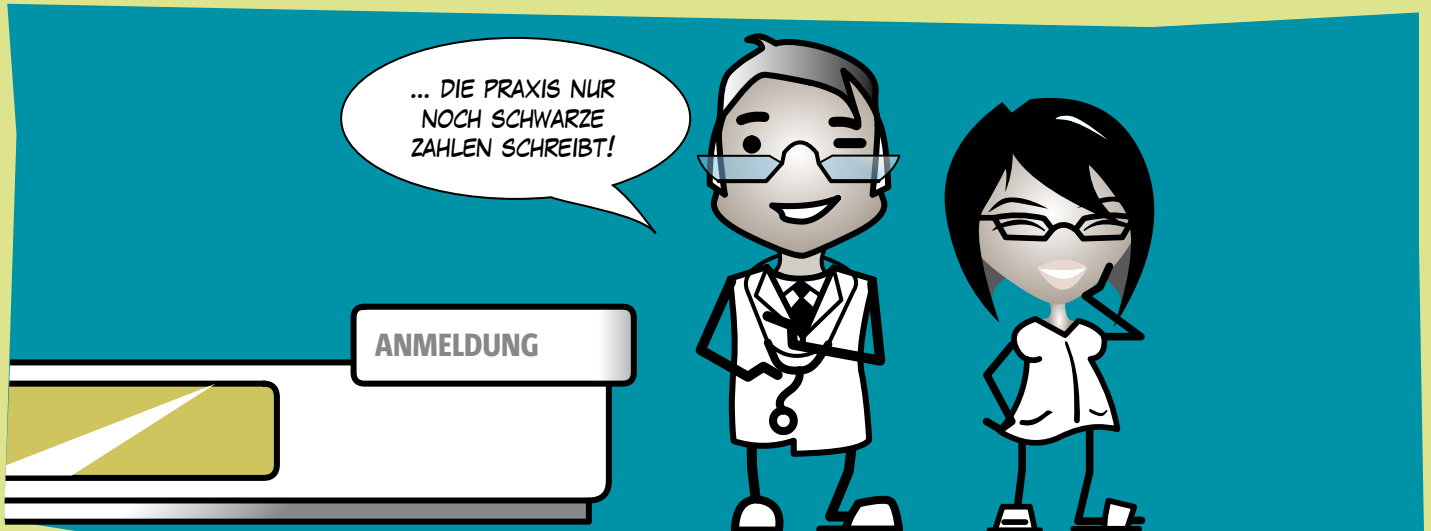
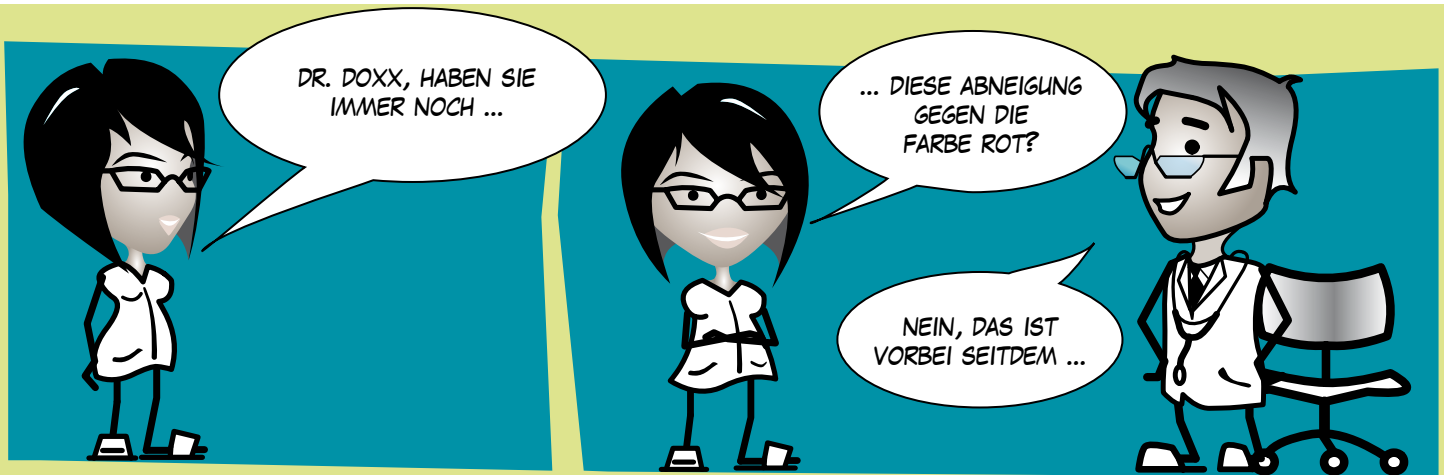
SOLVERÄN BEHANDELN -  
ÖKONOMISCH HANDELN!

**Allgemeinmedizin**  
**Praktische Medizin**  
**Innere Medizin**

Mehr Wirtschaftlichkeit für die Praxis!

... mit der Praxissoftware für optimierte Prozessabläufe,  
lückenlose Dokumentation, intelligentes Zeit- und Ressourcen-  
Management und vieles mehr.





## **Unser Service für Ihre Praxis kommt aus der Praxis.**

### **Das beste Ergebnis erzielen – wirtschaftlich, fachlich und persönlich.**

Mit einer Praxissoftware, die den wahren Bedürfnissen von Ärzten entspricht. Mit zukunftssicheren IT-Lösungen. Mit permanenter Weiterentwicklung auf Basis persönlicher Betreuung. Durch einen Spezialisten, der das Gesundheitswesen von innen kennt.

Die Arbeit am Patienten steht zunehmend im Spannungsverhältnis zur Wirtschaftlichkeit, die für eine erfolgreiche Praxisführung nötig ist. Deshalb dreht sich bei der Entwicklung unserer Produkte und unserer Dienstleistungen alles um Ihre Bedürfnisse als ambulant tätiger Arzt, egal in welcher Organisationsform.

Bereits 35.000 Ihrer Kollegen vertrauen uns. So konnte medatixx sich zu einem der führenden deutschen Anbieter von Softwarelösungen für die Arztpraxis entwickeln. Das Erfolgsgeheimnis? Unsere Mitarbeiter! Sie leisten mit ihrem Engagement und ihrer Freude an der Suche nach maßgeschneiderten Lösungen einen wesentlichen Beitrag zur Zufriedenheit unserer Kunden.



**medatixx steht für eine langfristige, vertrauensvolle und partnerschaftliche Zusammenarbeit – mit unseren Kunden und mit unseren Mitarbeitern.**

# Stärken Sie das „Unternehmen Praxis“ von innen heraus.

Als Facharzt für Allgemeinmedizin, Praktische Medizin oder Innere Medizin behandeln Sie generationsübergreifend vom Kind bis zum Senioren. Der Interpretation von Symptomen und Befunden kommt dadurch eine besondere Bedeutung zu. Es ist für Sie in erster Linie wichtig, den Patienten, sein Krankheitsbild, sein Umfeld und seine

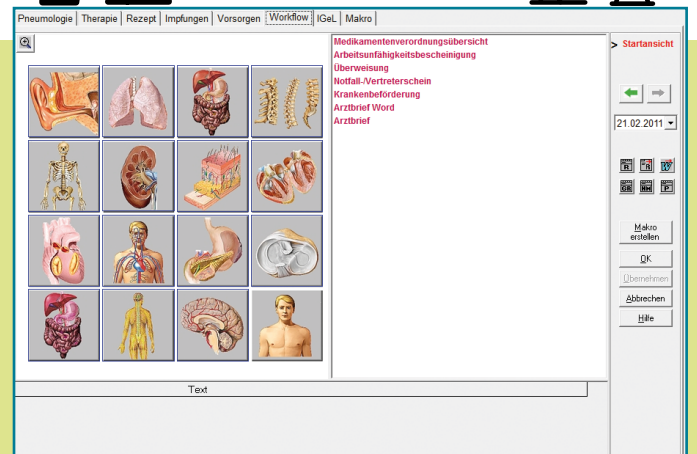
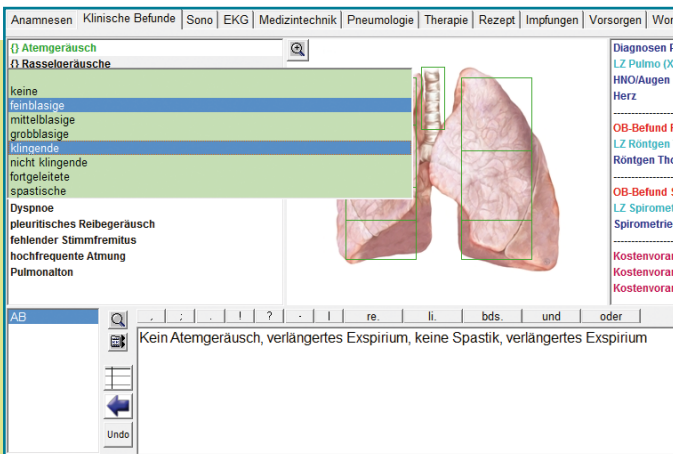
Geschichte als Ganzes zu sehen. Damit Sie auch in Zukunft den Spagat zwischen Patient und Profit schaffen und effizient arbeiten können, helfen wir Ihnen dabei, Arbeitsprozesse zu optimieren und den administrativen Aufwand zu verringern. Unsere leistungsstarke Plattform x.isynet bietet Ihnen hierfür maßgeschneiderte Lösungen.

The screenshot displays the x.isynet 11.1 software interface. The title bar reads "isynet 11.1 (6.81.4) - [ISYDOKU - DOC\_Ori - Dr. med. Pro Doc BY - Patient: Bergmann; 12.04.1950; M]". The menu bar includes "Datei", "Bearbeiten", "Ansicht", "Patient", "Terminmanager", "Labor", "Auswertung", "Extras", "System", "Servicecenter", "Fenster", and "Hilfe". The toolbar contains various icons for document management and medical functions. The patient information bar shows "2", "Bergmann, Heinz", "12.04.1950", "ADKHessen", "-M", and "Pro Doc BY". The main workspace is divided into three sections: a left sidebar with "Anamnese" and "Befund" (listing "akute Enteritis (AD G)", "gastrointestinaler Virusinfekt (AD G)", "LZ Gastro (XPGUN)", and "Amoxi - CT 1000MG Brause BTA"), a central anatomical diagram of the human digestive system, and a right sidebar with "geplante Untersuchungen" (listing "OB-Befund Gastroskopie", "LZ Gastro (XPGAS)", "Gastroskopie", "Arztbrief Word", and "Arztbrief") and a list of symptoms under "Enteritis". The bottom section contains a table with columns "Kategorie" and "Text".

Kategorie	Text
AA	Seit Stunden kolikartige Bauchschmerzen, zunehmend wässrige Stuhlgänge, ohne Blut und keine Übelkeit.
AB	Weicher Bauch mit sehr lebhaften, gurgelnden Darmgeräuschen und diffuser Druckschmerz ohne peritoneale Zeichen.
GAS	Einführen des Geräts durch den unauffälligen Oropharynx. Passage des Ösophagus und des Introitus unauffällig. Der Korpus zeigt ein regelrechtes Schleimhautrelief mit einer zart rosa Schleimhaut. Im Antrum regelrechte Schleimhautverhältnisse. Pylorus und Bulbus sowie abführende C-Schlinge ohne pathologischen Befund. Nach langsamem Zurückziehen zeigt sich in Inversion keine Hiatushernie, das Fundusdach ist unauffällig.

## Workflow- und Dokumentationsmanager

Erstellen Sie krankheitsbezogene Workflows zur strukturierten, umfassenden allgemeinmedizinischen bzw. internistischen Befunddokumentation bei gleichzeitiger Erfassung aller administrativer Daten wie Diagnosen und Abrechnungsziffern. Sie können alle Befunde direkt in einen Arztbrief übernehmen und diesen dem Patienten mitgeben beziehungsweise elektronisch oder per Fax an den überweisenden Arzt senden. Für Sie bedeutet das Zeitersparnis bei jeder Dokumentation.



### Variable Befundtexte

Befundtexte können menügesteuert geändert, kopiert, gelöscht, sortiert und neu erstellt werden. Somit gestalten Sie Ihren individuellen Workflow-Manager. Die Befund-Auswahllisten ermöglichen Ihnen eine variable, patientenbezogene Zusammenstellung der Dokumentationstexte.

### Integriertes Formularwesen

Formulare, wie z. B. eine Arbeitsunfähigkeitsbescheinigung oder eine Überweisung, rufen Sie einfach und schnell aus dem Programm heraus auf. Ein umfassender IGeL-Katalog rundet den Funktionsumfang ab.



### Makrosteuerung

Sie können komplette Arbeitsabläufe in Makrosteuerungen zusammenführen. Per Mausklick wird beispielsweise die komplette Befund-Dokumentation einer definierten Erkrankung, das Erfassen der Diagnose und Abrechnungsziffern im Schein und das Erstellen des Arztbriefs ausgelöst. Über „Makro übernehmen“ werden alle Befehle der Makrosteuerung ausgeführt und Ihr Arbeitsaufwand reduziert sich auf ein Minimum.

### Grafiken und Testverfahren

Anatomie-Grafiken dienen der schnellen Erfassung von Lokalisationstexten. Sie können sie aber auch ohne Raster und vergrößert anzeigen und z. B. zur Erklärung einer Erkrankung oder geplanten Operation in das Arzt-Patienten-Gespräch einbinden. Das „Geriatrische Assessment“ beinhaltet verschiedene Testverfahren, die bei älteren Menschen zur Früherkennung altersbedingter Erkrankungen und Risiken durchgeführt werden.



# Verschreiben Sie Ihrem Praxismanagement strikte Verlässlichkeit ...

x.isynet bietet Ihnen neben den Fachspezifika alle Funktionen, die Sie brauchen, damit Ihre Praxis läuft.

- ... Praxisorganisation
- ... Formularwesen
- ... KV-Abrechnung
- ... Detaillierte Patientensuche
- ... Privatliquidation inklusive PVS-Abrechnung
- ... Statistikfunktionen
- ... Zeitmanagementsystem (Termin- und Ressourcenverwaltung, Wartezimmer, To-Do- und Recallsystem)
- ... Workflow- und Dokumentationsmanagement
- ... Hausbesuchsmodul
- ... Vertragsmanagement für IV-Verträge
- ... DALE-UV, eDMP
- ... Schnittstellen für Medizintechnik, Laboranbindung, Microsoft® Word
- ... Gerüstet für eGK, HzV-Verträge, Ambulanz
- ... Zugriffsregelungen, Benutzerrechte und weitere sicherheitsrelevante Konfigurationen

... und vieles mehr.



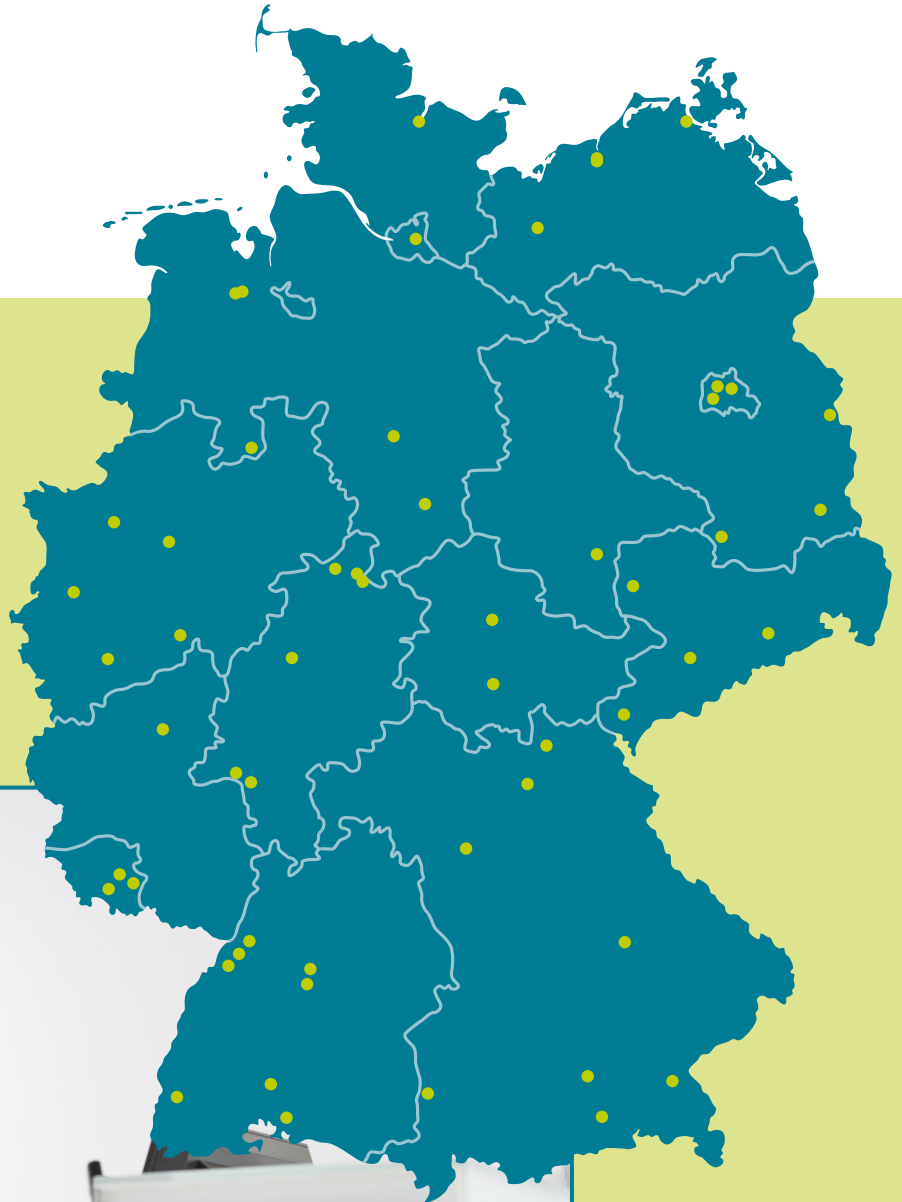
... OHNE RISIKEN UND NEBENWIRKUNGEN!



# Wir sind für Sie da!

medatixx setzt auf Kundennähe – über 1.150 Mitarbeiter bei der medatixx und ihren Servicepartnern kümmern sich individuell und persönlich um Sie!

Kurze Wege erhöhen die Qualität der Betreuung: Bundesweit stehen Ihnen an über 60 Standorten unsere Niederlassungen und zertifizierten Partner zur Verfügung.



Aufgrund der besseren Lesbarkeit verzichten wir teilweise auf die geschlechtsspezifische Differenzierung, z. B. Benutzer/innen. Sämtliche Rollenbezeichnungen gelten im Sinne der Gleichbehandlung grundsätzlich für beide Geschlechter.

Ja, ich bin an der Praxissoftware von medatixx interessiert.

Bitte erstellen Sie mir ein Angebot.

Setzen Sie sich dazu telefonisch mit mir in Verbindung.

Ja, ich möchte in Zukunft über Neuheiten von medatixx informiert werden.

per E-Mail

per Fax

**Rückfax 0800 0980 098 98 98**

.....  
Praxis

.....  
Ansprechpartner

.....  
E-Mail/Fax

.....  
Telefon

.....  
Datum, Unterschrift

Praxisstempel

medatixx GmbH & Co. KG

Im Kappelhof 1

65343 Eltville/Rhein

Telefon. 0800 0980 0980

Telefax. 0800 0980 098 98 98

info@medatixx.de

www.medatixx.de | www.facebook.de/medatixx

